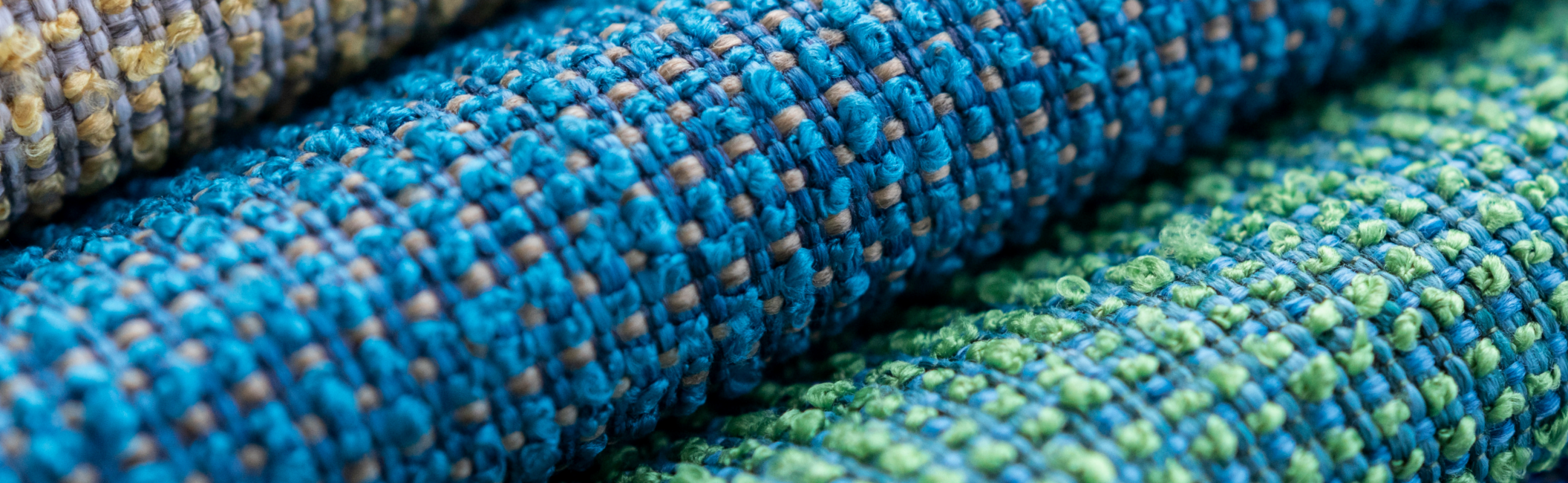




**GUIDE DE NETTOYAGE  
TISSUS, VINYLE, MAILLE ET CUIR**





## GUIDE D'ENTRETIEN

Les fauteuils ADI sont faits de matériaux de première qualité assurant une pérennité du produit. Toutefois, un entretien constant est requis pour assurer sa durée de vie. Il est à noter qu'une utilisation intensive peut nécessiter un entretien plus fréquent.

Lorsque vous utilisez un produit de nettoyage, il est fortement recommandé de pré-tester une petite surface afin de vérifier la solidité des couleurs avant le nettoyage complet de la tâche.

## SOYONS ÉCO-RESPONSABLES

Afin de réduire les impacts de l'utilisation de produits de nettoyage sur notre environnement, nous suggérons d'utiliser des produits certifiés Green Seal, EcoLogo ou Ecocert.

Nous vous encourageons également à respecter les procédures suivantes:

- Réduisez la quantité de produits chimiques lors du nettoyage
- Utilisez des aspirateurs de particules à haute filtration pour piéger les particules en suspension et les empêcher de nuire à la qualité de l'air intérieur.
- Utilisez des produits de nettoyage avec des niveaux faibles de colorants et sans parfum.
- Certains colorants peuvent provoquer des tâches sur les tissus.
- Choisissez des produits de nettoyage biodégradables.
- Évitez d'utiliser des produits contenant de l'ammoniac ou de l'alcool.







## RECOUVREMENT

### Polyester

Ce tissu est résistant à la plupart des solvants de nettoyage. Pour de petites taches, utilisez un savon doux et de l'eau puis rincez à l'eau et séchez avec un chiffon non pelucheux. S'il y a des taches d'huile ou de graisse, celles-ci répondront à un solvant doux ou sec comme Formula 409® ou Fantastik®. Rincez à l'eau et séchez.

L'accumulation des tâches peut être éliminée avec un détergent doux ou un nettoyant pour meubles. Bien rincer avec une éponge propre pour enlever les traces de l'agent nettoyant à base d'eau. À noter que ce tissu sèche très rapidement.

### Vinyle

Retirez la saleté et les taches avec un mélange de savon doux et d'eau chaude.

Utiliser un chiffon pour nettoyer la zone tachée, rincez avec de l'eau et séchez avec un chiffon non pelucheux. Une brosse à poils doux peut être nécessaire pour enlever la saleté des crevasses. Ne pas utiliser de produits abrasifs ou de laine d'acier, car cela pourrait endommager la surface. Ne pas utiliser de solvants de nettoyage.

Le recouvrement de type Premier peut être nettoyé avec du Virox 5, hypochlorite de sodium PCSet Triad III.

### Polyuréthane

Utilisez un mélange de savon doux et d'eau chaude pour nettoyer les surfaces du meuble. Vous pouvez laver la zone tachée à l'aide d'un chiffon.

Pour la saleté qui est intégrée dans le grain de la surface, utiliser une brosse douce et si nécessaire, un peu de poudre de nettoyage. Rincez et séchez toujours avec un chiffon.

### Cuir

Le cuir est un produit naturel et ne nécessite que très peu de soin pendant son utilisation. La plupart des taches peuvent être enlevées avec un chiffon propre et sec. Pour l'entretien général, retirer la poussière de la surface du cuir comme vous le feriez pour des meubles. À l'inverse, pour les tâches plus coriaces, utiliser un détergent doux, bien rincer et laisser sécher à l'air naturellement.

Ne jamais utiliser de produits abrasifs, d'huiles, de vernis ou de l'ammoniac sur le cuir. Certains produits de nettoyage peuvent causer une décoloration et doivent être testés dans un endroit peu visible avant d'utiliser.

### Lainages

Les méthodes de nettoyage à sec (solvants) sont privilégiées. L'huile, la graisse, la saleté et les taches habituelles répondront à un doux nettoyage à l'aide d'un solvant sec. Utilisez une technique de buvard. Trop frotter le tissu peut conduire à l'abrasion de sa surface.

# RECOMMANDATIONS SELON LES FOURNISSEURS DE TISSUS CARTÉS

	Grade A	Grade B	Grade C	Grade D	Grade E
<p><b>WS</b></p> <p>Utiliser un agent nettoyant à base d'eau ou de mousse ou un solvant pur et sans eau.</p>	Punch card, To the point, Couture, Pebble	Insight, Origin, Grid, Open house, Quadrille, C-Zero *	Hue, Foundation	Perk, Caressa, Key largo, Durango, Optic, Continuum	Beta, Pip
<p><b>W</b></p> <p>Mousse nettoyante à base d'eau ou de mousse.</p>	Turner, Monroe	Premier, Challenger	Canter	Endurance, Beeline, Cashmere II, Fedora	
<p><b>S</b></p> <p>Utiliser seulement un solvant pur et sans eau.</p>	Cornerblock				
<p><b>BC</b> (Bleach cleanable)</p> <p>Préparer une solution contenant 10% d'agent de blanchiment. Nettoyer pour un maximum de 10 minutes et rincer rapidement avec de l'eau.</p>				Caressa, Key largo, Durango	
<p><b>CFC</b> (Coated Fabrics Cleaning)</p> <p>Essuyez immédiatement avec un chiffon propre et sec. Retirez soigneusement la majorité de la tâche puis suivez les étapes ci-dessous :</p> <p><b>Savon et eau</b></p> <p>Éliminez la saleté et les tâches avec une solution d'eau savonneuse douce à l'aide d'un chiffon doux ou d'une serviette. Rincer à l'eau douce et essuyer.</p> <p><b>Nettoyants non abrasifs</b></p> <p>S'il reste des résidus, appliquez directement les nettoyants suivants: Fantastik® ou 409® et nettoyez délicatement avec un chiffon doux. Rincer à l'eau douce et essuyer.</p> <p><b>Alcool isopropylique</b></p> <p>Les taches plus tenaces peuvent être éliminées à l'aide d'un chiffon en coton imbibé d'alcool isopropylique à 70-91% (à friction). Essuyez sans répandre la tâche sur la zone environnante. Faire une deuxième application en frottant vigoureusement en mouvement circulaire. Pour les matériaux hautement texturés, une brosse douce est recommandée pour nettoyer les creux. Rincer à l'eau douce et essuyer.</p>				Caressa, Key largo, Durango	

\* La carte de tissus C-Zero se réfère aux collections : Millenium, Odyssey, Marathon, Tradition, Infinity