



Voilà

Ce fauteuil de direction ergonomique est construit au moyen de la célèbre technique Suspension d'ADI au niveau de l'assise et un dossier unique en tricot tridimensionnel, tendu sur une ossature en aluminium moulé, le tout combiné dans un style pur et élégant. Que dire de plus que... Voilà!

L'AUTHENTIQUE

ADI

- ERGONOMIQUE** ✓
- DIRECTION** ✓
- SALLES DE CONFÉRENCE** ✓
- APPOINT** ✓
- AIRES D'ATTENTE ET** ✓
- DE RENCONTRE** ✓
- USAGE INTENSIF** ✓
- BARIATRIQUE**

SPÉCIFICATIONS TECHNIQUES

- 7 modèles offerts en 3 hauteurs de dossiers, selon les configurations suivantes :
 - 3 ergonomiques dont 2 disponibles en version laboratoire avec appuie-pieds
 - 4 avec piétement à 4 pattes avec roulettes ou en porte-à-faux
- Assise faite de tubes en acier cintré recouverte de mousse moulée de polyuréthane à haute résilience et rembourrés selon la technique Suspension
- Dossier fait d'aluminium poli et de chrome noir recouverts d'un tricot disponible en 60 couleurs
- Piétement étoile fait de résine de nylon noir ou d'aluminium poli, avec roulettes munies de capuchon protégeant de la poussière
- Piétements des modèles d'appoint faits de tube rond (7/8" Ø, calibre 14), fini d'une peinture noire sandex ou de chrome poli
- En option, 3 formats d'assises, assise coulissante, appui lombaire amovible ajustable en hauteur, etc.
- 8 types de mécanismes avec choix de vérins à gaz offrant une plage étendue de réglage de la hauteur d'assise
- Plusieurs modèles d'accoudoirs fixes ou ajustables permettant de multiples réglages



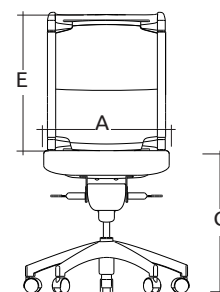
VO-L
A : 20"
C : 17"- 22"
E : 22"



VO-H
A : 20"
C : 17"- 22"
E : 24"



VO-E
A : 20"
C : 17"- 22"
E : 32"



VO-L-4
A : 20"
C : 18"
E : 22"



VO-L-6
A : 20"
C : 18"
E : 22"



- Non illustrés : Modèles VO-H-4, VO-H-6 avec une hauteur de dossier de 24"



3450, 1re Rue
St-Hubert (Québec) J3Y 8Y5 Canada
T 450.926.1004 / 800.663.6794
F 450.926.0013

adi-artdesign.com

ADI
ART DESIGN INTERNATIONAL