



# Bravo

Avec son allure moderne, Bravo est une chaise légère et confortable qui a une incidence positive sur les environnements de travail. Son dossier en maille peut aussi être recouvert de tissu, offrant ainsi une polyvalence hors du commun qui permet de multiplier les agencements de finis.

**POUR TOUS LES GOÛTS**



- ERGONOMIQUE** ✓
- DIRECTION** ✓
- SALLES DE CONFÉRENCE** ✓
- APPOINT** ✓
- AIRES D'ATTENTE ET  
DE RENCONTRE
- USAGE INTENSIF
- BARIATRIQUE

## SPÉCIFICATIONS TECHNIQUES

- 8 modèles offerts en 2 hauteurs de dossiers, selon les configurations suivantes :
  - 4 ergonomiques dont 2 disponibles en version laboratoire avec appuie-pieds
  - 4 avec piétement à 4 pattes avec roulettes ou en porte-à-faux
- Assise faite de tubes en acier cintré recouverts de mousse moulée de polyuréthane à haute résilience et rembourrés selon la technique Suspension
- Tous les dossiers sont faits de polypropylène noir disponibles en 2 versions :
  - Maille unie avec choix de 3 couleurs de type "FIRM" et 9 couleurs de type "SOFT"
  - Combinaison de tissu et maille de renfort
- Piétement étoile fait de résine de nylon noir ou d'aluminium poli, avec roulettes munies de capuchon protégeant de la poussière
- Piétements des modèles d'appoint faits de tube rond (7/8" Ø, calibre 14), fini d'une peinture noire sandex ou de chrome poli
- En option, 3 formats d'assises, assise coulissante, appui lombaire ajustable, etc.
- 4 types de mécanismes avec choix de vérins à gaz offrant une plage étendue de réglage de la hauteur d'assise
- Plusieurs modèles d'accoudoirs fixes ou ajustables permettant de multiples réglages



**BR-H**  
A : 19"  
C : 17"- 22"  
E : 25"



**BR-E**  
A : 19"  
C : 17"- 22"  
E : 25"



**BU-H**  
A : 19"  
C : 17"- 22"  
E : 25"



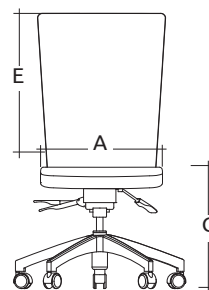
**BU-E**  
A : 19"  
C : 17"- 22"  
E : 25"



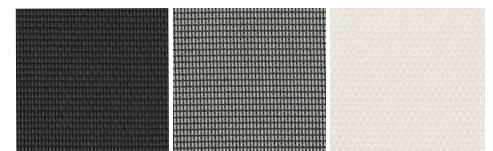
**BR-H-4**  
A : 19"  
C : 18"  
E : 25"



**BR-H-6**  
A : 19"  
C : 18"  
E : 25"

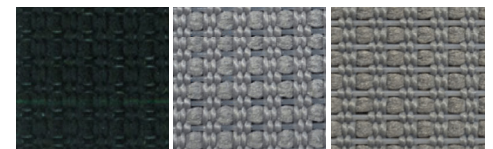


### COULEURS DE MAILLE "FIRM"



Noire - SHX01    Grise - SHX10    Blanche - SHX20

### COULEURS DE MAILLE "SOFT"



Noire - MN    Grise - MG    Nickel - MK



Marine - MM    Électrique - ME    Océan - MC



Verte - MV    Rouge - MR    Orange - MO

• Non illustrés : Modèles BU-H-4, BU-H-6 avec dossier en maille recouvert de tissu



3450, 1re Rue  
St-Hubert (Québec) J3Y 8Y5 Canada  
T 450.926.1004 / 800.663.6794  
F 450.926.0013

[adi-artdesign.com](http://adi-artdesign.com)

