



Ace

Le fauteuil Ace présente une allure très contemporaine et épurée qui s'intégrera merveilleusement bien dans tout espace de travail ou de réunion. Au niveau ergonomique, le dossier en maille de même que le support lombaire sont tous deux ajustables et offrent donc un confort sans compromis. Issue d'un processus de conception renouvelé chez ADI, Ace offre un rapport qualité/prix exceptionnel qui vous surprendra.

COMBINAISON GAGNANTE



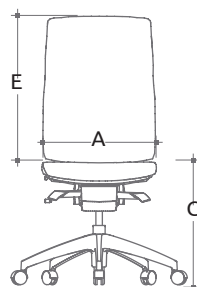
ERGONOMIQUE ✓
DIRECTION
SALLES DE CONFÉRENCE ✓
APPOINT
AIRES D'ATTENTE ET
DE RENCONTRE
USAGE INTENSIF
BARIATRIQUE

SPÉCIFICATIONS TECHNIQUES

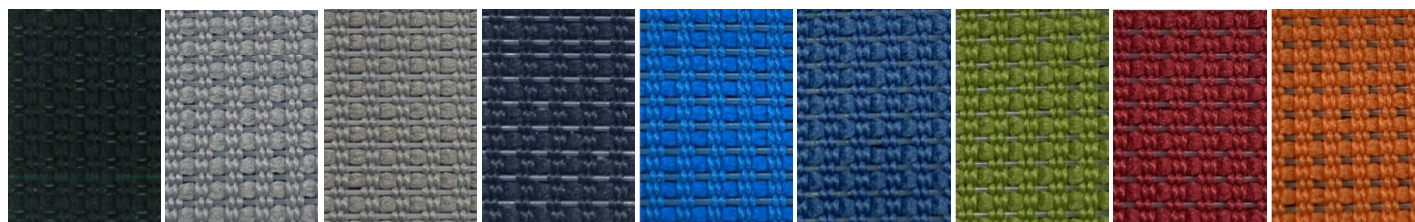
- Assise faite de contre-plaqué recouvert de mousse moulée en polyuréthane à haute résilience
- Dossier à cliquet et support lombaire ajustables en hauteur
- Configuration de base avec siège en tissu noir de grade A et dossier en maille noire
- Tous les autres recouvrements de siège sont disponibles en option
- Choix de 8 couleurs additionnelles de maille en option
- 2 types de mécanismes avec choix de vérins à gaz offrant une plage étendue de réglage de la hauteur d'assise
- 2 options d'accoudoirs ergonomiques permettant de multiples réglages
- Piétement étoile fait de résine de nylon noir ou d'aluminium poli, avec roulettes munies de capuchon protégeant de la poussière
- Garantie de 5 ans



AC-H
 A : 18^{1/2}"
 C : 17" - 22"
 E : 24^{1/2}"



COULEURS DE MAILLE



Noire - MN

Grise - MG

Nickel - MK

Marine - MM

Électrique - ME

Océan - MC

Verte - MV

Rouge - MR

Orange - MO



3450, 1re Rue
 St-Hubert (Québec) J3Y 8Y5 Canada
 T 450.926.1004 / 800.663.6794
 F 450.926.0013

adi-artdesign.com

